



«СОГЛАСОВАНО»

Глава городского округа Богданович  
П. А. Мартьянов  
2019 г

«УТВЕРЖДАЮ»

Директор муниципального  
автономного  
общеобразовательного  
учреждения Кунарская средняя  
общеобразовательная школа  
Е. А. Асочакова  
2019 г.



«СОГЛАСОВАНО»

Врио начальника ОГИБДД ОМВД  
России по Богдановичскому району  
Капитан полиции  
А. Ю. Головин  
2019 г.



«СОГЛАСОВАНО»

Директор МКУ УО ГО  
Богданович  
К.В. Горобец  
2019



# ПАСПОРТ

дорожной безопасности образовательной организации  
муниципального автономного общеобразовательного учреждения Кунарской  
средней общеобразовательной школы

2019 год

## Общие сведения

Муниципальное автономное общеобразовательное учреждение Кунарская  
средняя общеобразовательная школа

Тип ОУ общеобразовательное

Юридический адрес ОУ: 623507 Свердловская область, Богдановичский район,  
село Кунарское, улица Ленина, 3

Фактический адрес ОУ: 623507 Свердловская область, Богдановичский район,  
село Кунарское, улица Ленина, 3

Руководители ОУ:

Директор (заведующий) Асочакова Елена Александровна 8(34376)34-1-37  
(фамилия, имя, отчество) (телефон)

Заместитель директора  
по учебной работе Клементьева Наталья Анатольевна 8(34376)34-1-37  
(фамилия, имя, отчество) (телефон)

Заместитель директора  
по воспитательной работе Мелкозерова Татьяна Ильинична 8(34376)34-1-37  
(фамилия, имя, отчество) (телефон)

Ответственные работники  
муниципального органа  
образования Специалист МКУ УО ГО Богданович  
(должность)

Половинкина Марина Владимировна  
(фамилия, имя, отчество)

5-64-25  
(телефон)

Ответственные от  
Госавтоинспекции инспектор по пропаганде Шишкин Сергей Евгеньевич  
(должность) (фамилия, имя, отчество)

5-01-00  
(телефон)

Ответственные работники

за мероприятия по профилактике  
детского травматизма учитель географии Оборина Мария Юрьевна  
(должность) (фамилия, имя, отчество)

8 (34376) 34-1-37  
(телефон)

Руководитель или ответственный  
работник дорожно-эксплуатационной  
организации, осуществляющей  
содержание УДС: ГКУ СО Управление автомобильных дорог

Лаптев В.В. 8-922-291-99-55  
(фамилия, имя, отчество) (телефон)

Руководитель или ответственный  
работник дорожно-эксплуатационной  
организации, осуществляющей  
содержание ТСОДД\* Лаптев В.В. 8-922-291-99-55  
(фамилия, имя, отчество) (телефон)

Количество учащихся 108

Наличие уголка по БДД 2 этаж, правое крыло и в каждом классном кабинете  
(если имеется, указать место расположения)

Наличие класса по БДД 2 этаж, левое крыло (кабинет физики)  
(если имеется, указать место расположения)

Наличие автогородка (площадки) по БДД имеется

Наличие автобуса в ОУ имеется  
(при наличии автобуса)

Владелец автобуса муниципальное автономное общеобразовательное учреждение Кунарская средняя общеобразовательная школа  
(ОУ, муниципальное образование и др.)

Время занятий в ОУ:

1-ая смена: 8:30 – 15:05 (кроме выходных и праздничных дней)

2-ая смена: -

внеклассные занятия: 16:00 – 19:00 (кроме выходных и праздничных дней)

Телефоны оперативных служб:

01 – служба спасения

02 - ОВД

5-01-00 ГИБДД г. Богданович

5-64-25 – МКУ УО ГО Богданович

5-68-98 - ФСБ

5-64-29 – Управление по ГО и ЧС

5-01-14 - дежурная часть полиции

## Содержание

### I. План-схемы ОУ.

1. район расположения ОУ, пути движения транспортных средств и детей (учеников, обучающихся);
2. организация дорожного движения в непосредственной близости от образовательного учреждения с размещением соответствующих технических средств, маршруты движения детей и расположение парковочных мест;
3. маршруты движения организованных групп детей от ОУ к стадиону, парку или к спортивно-оздоровительному комплексу;
4. пути движения транспортных средств к местам разгрузки/погрузки и рекомендуемых безопасных путей передвижения детей по территории образовательного учреждения.

### II. Информация об обеспечении безопасности перевозок детей специальным транспортным средством (автобусом).

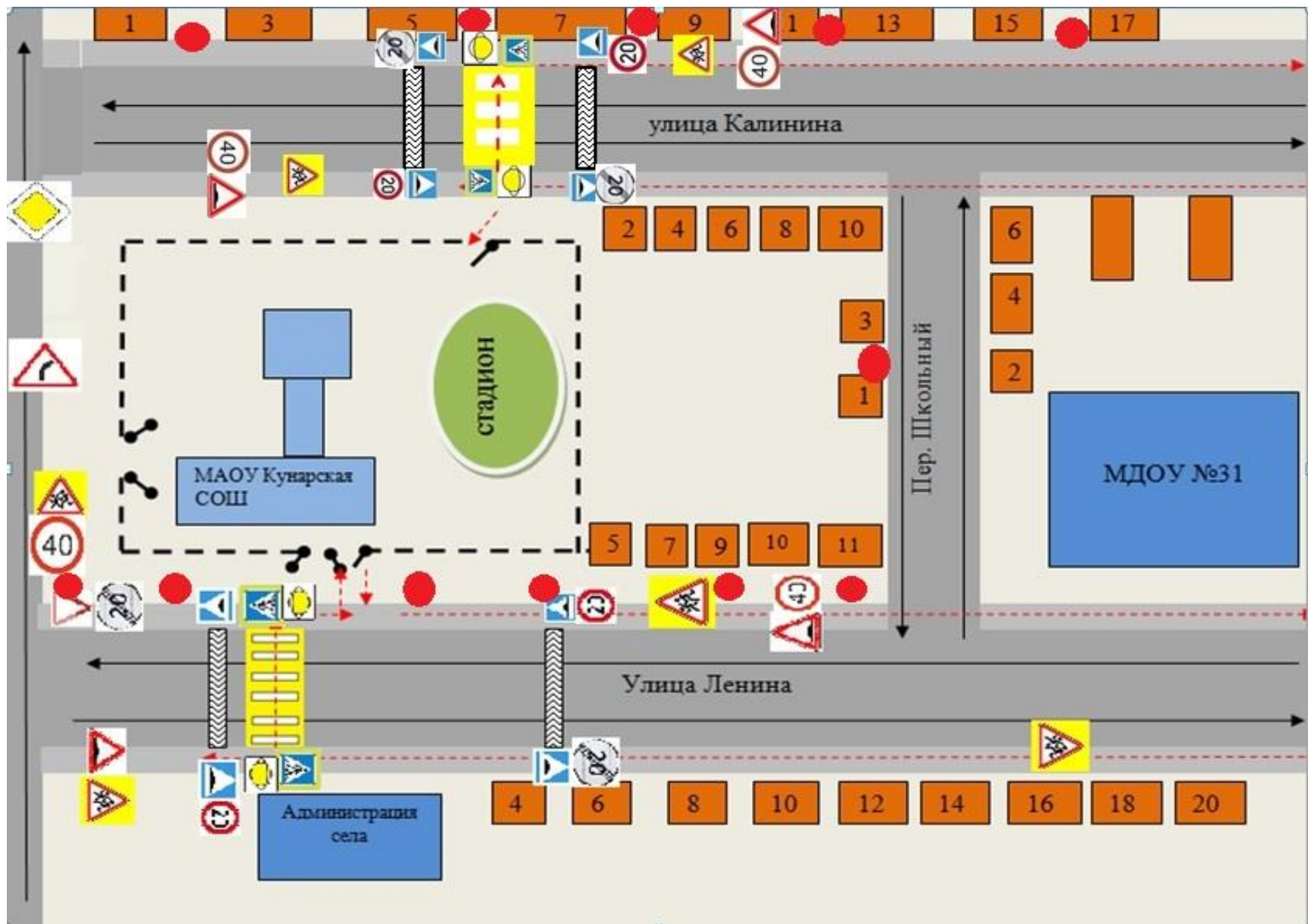
1. общие сведения;
2. маршрут движения автобуса до ОУ;
3. безопасное расположение остановки автобуса ОУ.

### III. Приложения:

План-схема пути движения транспортных средств и детей (обучающихся, воспитанников) при проведении дорожных ремонтно-строительных работ вблизи образовательного учреждения

# I План-схемы образовательного учреждения

1. Район расположения образовательного учреждения МАОУ Кунарская СОШ, пути движения транспортных средств и детей (обучающихся)



1.23 "Дети"



2.4 "Уступите дорогу"



5.20 "Искусственная неровность"



1.11.1, "Опасный поворот".



5.19.1, 5.19.2 "Пешеходный переход"



Жилая застройка



2.1 "Главная дорога"



Ограждение ОУ



Искусственное освещение



3.24 "Ограничение максимальной скорости"



3.25 "Конец зоны ограничения максимальной скорости"



1.17 "Искусственная неровность"



Светофор Т-7



Движение детей



Движение транспортных средств



Искусственная неровность



Проезжая часть



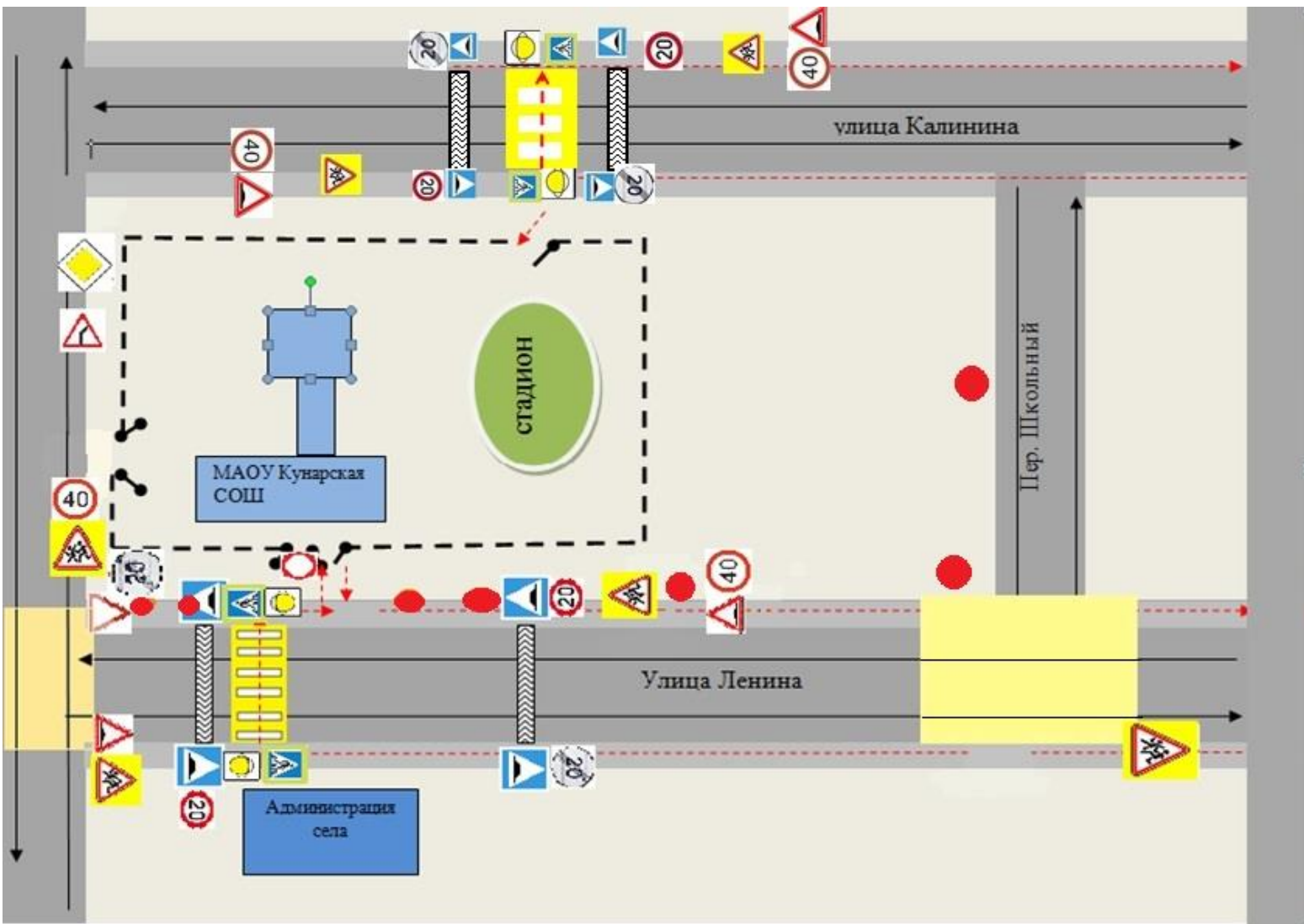
Ворота



Вход в ОУ для пешеходов

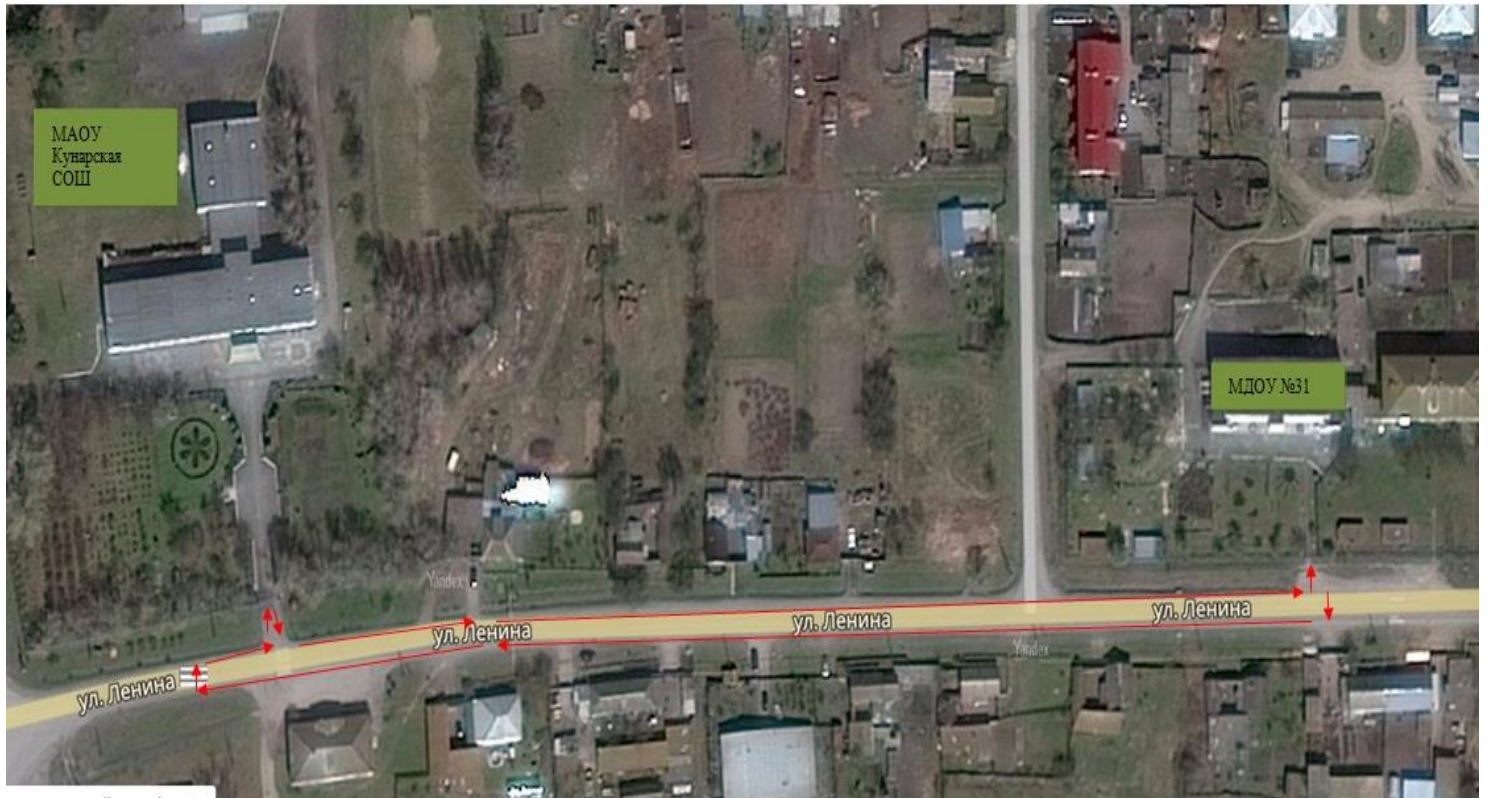



2. Схема организации дорожного движения в непосредственной близости от образовательного учреждения с размещением соответствующих технических средств, маршруты движения детей и расположение парковочных мест



- |  |                                     |  |   |
|--|-------------------------------------|--|---|
|  | 1.23 "Дети"                         |  | 3.24 "Ограничение максимальной скорости"            |
|  | 2.4 "Уступите дорогу"               |  | 3.25 "Конец зоны ограничения максимальной скорости" |
|  | 5.20 "Искусственная неровность"     |  | 1.17 "Искусственная неровность"                     |
|  | 1.11.1, "Опасный поворот".          |  | Светофор Т-7  |
|  | 5.19.1, 5.19.2 "Пешеходный переход" |  | Движение детей                                      |
|  | Искусственное освещение             |  | Движение транспортных средств                       |
|  | 2.1 "Главная дорога"                |  | Искусственная неровность                            |
|  | Ограждение ОУ                       |  | Проезжая часть                                      |
|  | Опасный участок                     |  | Ворота  |
|  |                                     |  | Вход в ОУ для пешеходов                             |
|  |                                     |  | 3.2 "Движение запрещено"                            |

3. Маршруты движения организованных групп детей  
3.1 от образовательного учреждения к МДОУ №31;



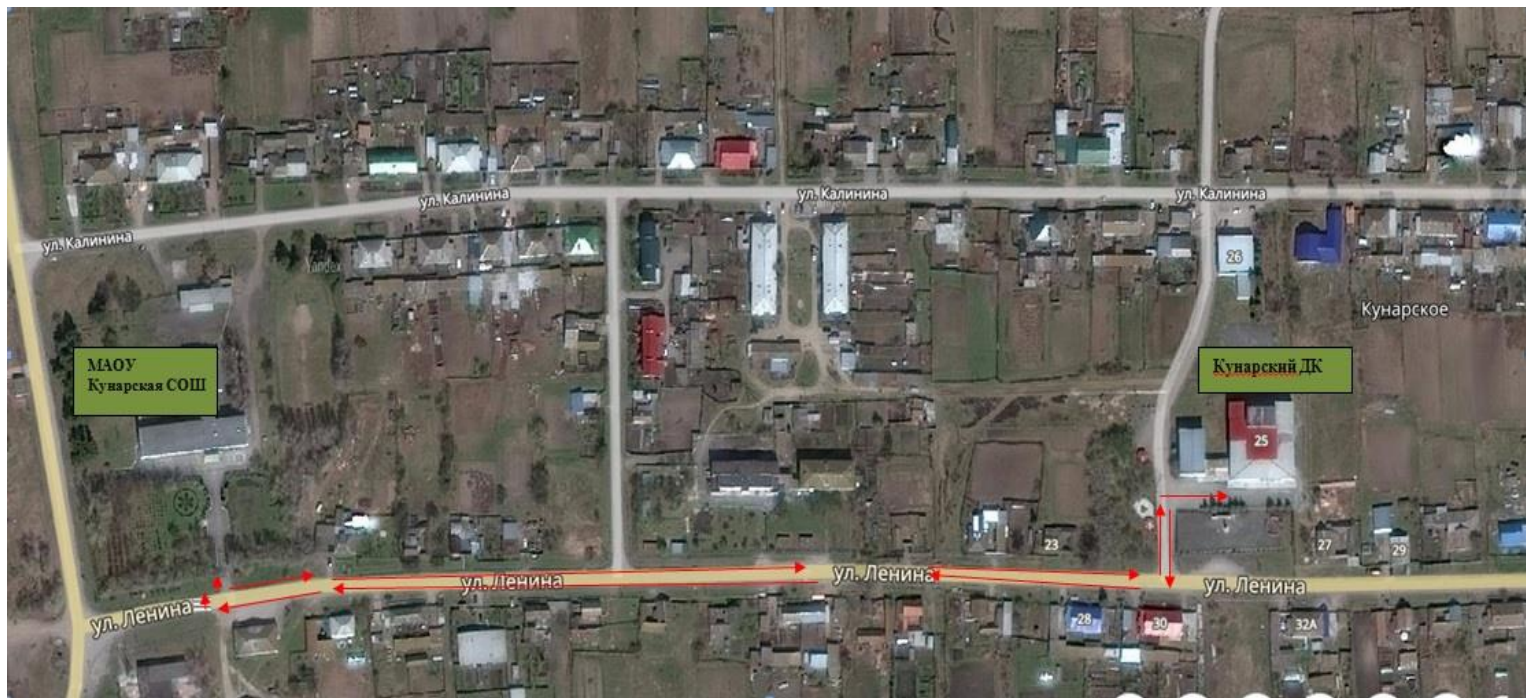
 - Направление безопасного движения детей




- Пешеходный переход



### 3.2 от образовательного учреждения к Кунарскому ДК

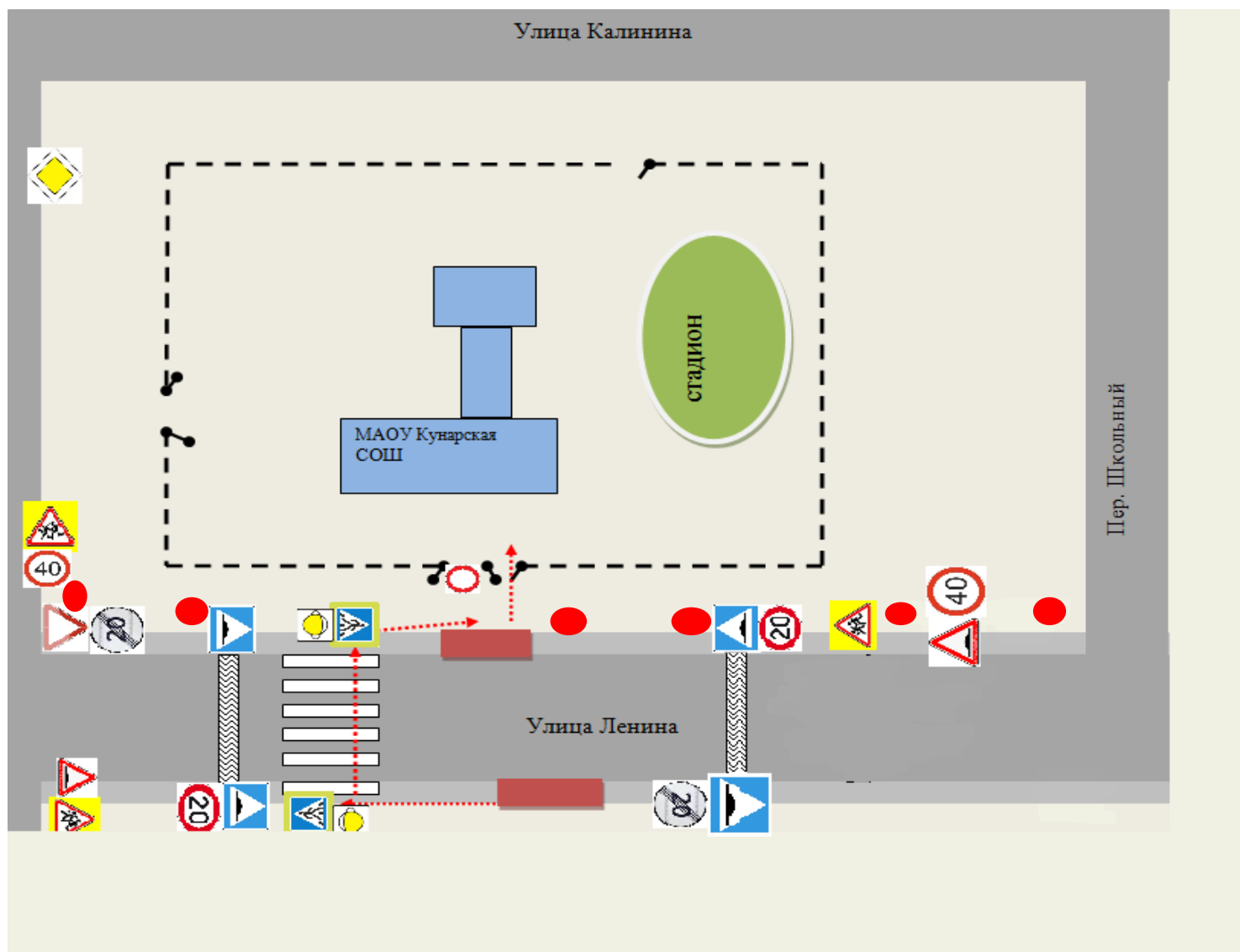









 - Направление безопасного движения детей



- Пешеходный переход

4. Пути движения транспортных средств к местам разгрузки/погрузки и рекомендуемых безопасных путей передвижения детей по территории образовательного учреждения.



- |   |                                     |   |   |
|---|-------------------------------------|---|---|
|  | 1.23 "Дети"                         |  | 3.24 "Ограничение максимальной скорости"            |
|  | 2.4 "Уступите дорогу"               |  | 3.25 "Конец зоны ограничения максимальной скорости" |
|  | 5.20 "Искусственная неровность"     |  | 1.17 "Искусственная неровность"                     |
|  | Ограждение ОУ                       |  | Светофор Т-7  |
|  | 5.19.1, 5.19.2 "Пешеходный переход" |  | Движение детей                                      |
|  | Место разгрузки/погрузки детей      |  | 3.2 "Движение запрещено"                            |
|  | 2.1 "Главная дорога"                |  | Искусственная неровность                            |
|  | Вход в ОУ для пешеходов             |  | Проезжая часть                                      |
|   |                                     |  | Искусственное освещение                             |
|   |                                     |  | Ворота  |

## II. Информация об обеспечении безопасности перевозок детей специальным транспортным средством (автобусом).

### 1. Общие сведения

Марка, Модель Т.С. 222323

Государственный регистрационный знак X 277CB

Год выпуска 2012 Количество мест в автобусе 19

Соответствие конструкции требованиям, предъявляемым к школьным автобусам соответствует

### 1. Сведения о водителе(ях) автобуса(сов)

Фамилия, имя, отчество	Дата принятия на работу	Стаж вождения ТС категории D	Дата предстоящего медицинского осмотра	Период проведения стажировки	Сроки повышения квалификации	Допущенные нарушения ПДД
Берснев Андрей Анатольевич	16 мая 2006 года	20 лет	Апрель 2019 г.	С 16.05.2006 по 18.05.2006 г	Апрель 2017г.	Нет

### 2. Организационно-техническое обеспечение

1) Лицо, ответственное, за обеспечение безопасности дорожного движения (ФИО): Асочакова Елена Александровна назначено 01 июля 2017г., прошло аттестацию май 2017 г.

2) Организация проведения предрейсового медицинского осмотра водителя: осуществляет Тулина Нина Васильевна (Ф.И.О. специалиста) на основании договора от 13 сентября 2012 год

3) Организация проведения предрейсового технического осмотра транспортного средства: осуществляет Тулина Нина Васильевна (Ф.И.О. специалиста) на основании договора от 13 сентября 2012 год

4) Дата очередного технического осмотра 22.12.2019 г.

5) Место стоянки автобуса в нерабочее время гараж меры, исключающие несанкционированное использование бортовой терминал ГЛОНАСС

**3. Сведения о владельце автобуса**

Юридический адрес владельца: 623507, Свердловская область, Богдановичский район, с. Кунарское, ул. Ленина,3

Фактический адрес владельца: 623507, Свердловская область, Богдановичский район, с. Кунарское, ул. Ленина,3

Телефон ответственного лица: 8 343 76 34-1-37

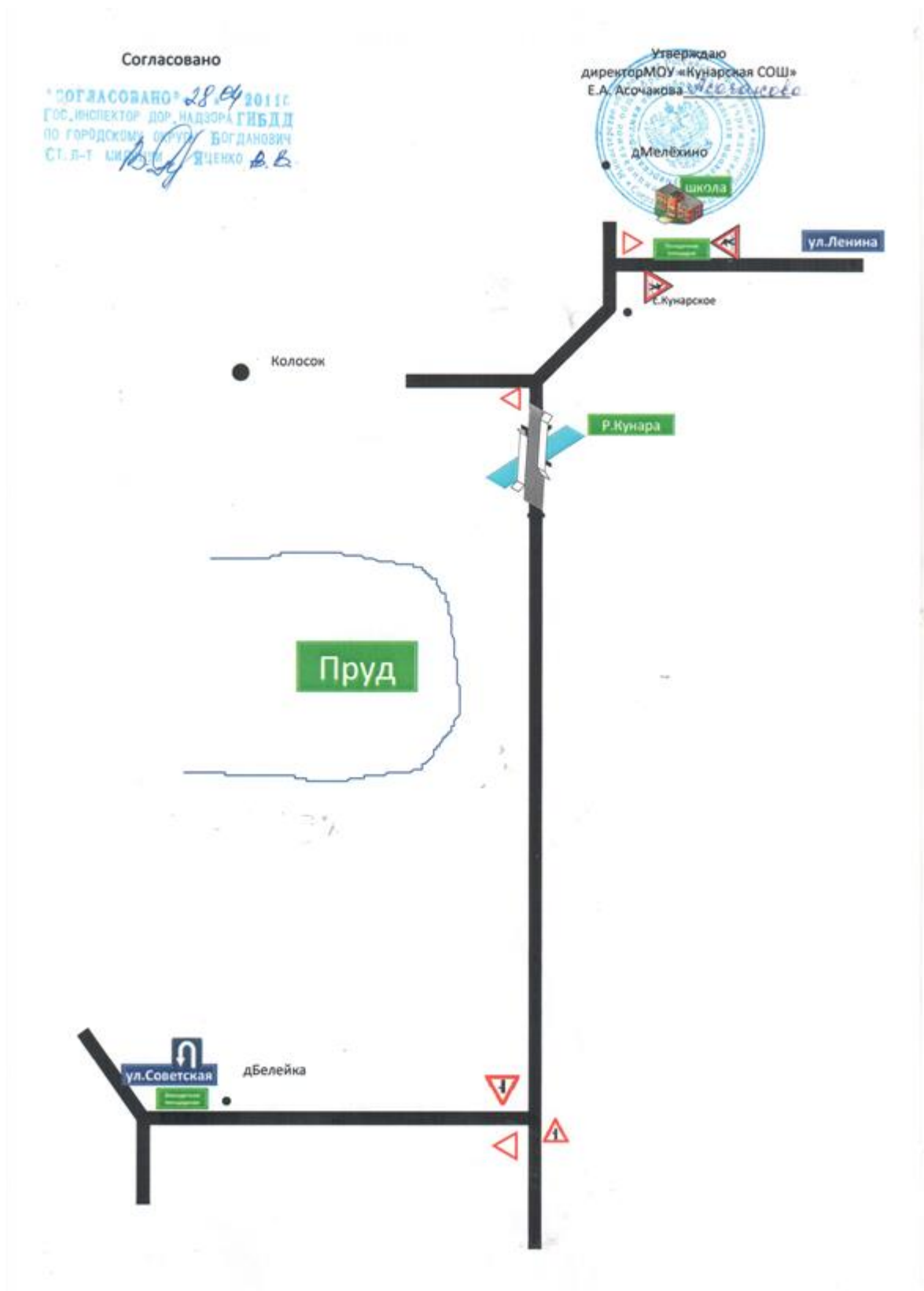
**4. Сведения об организациях, осуществляющих перевозку детей  
специальным транспортным средством (автобусом)**

МАОУ Кунарская СОШ, Богдановичского района, Свердловской области

**5. Сведения о ведении журнала инструктажа ведется**

# Маршрут движения автобуса до образовательного учреждения

## Билейский рыбопитомник



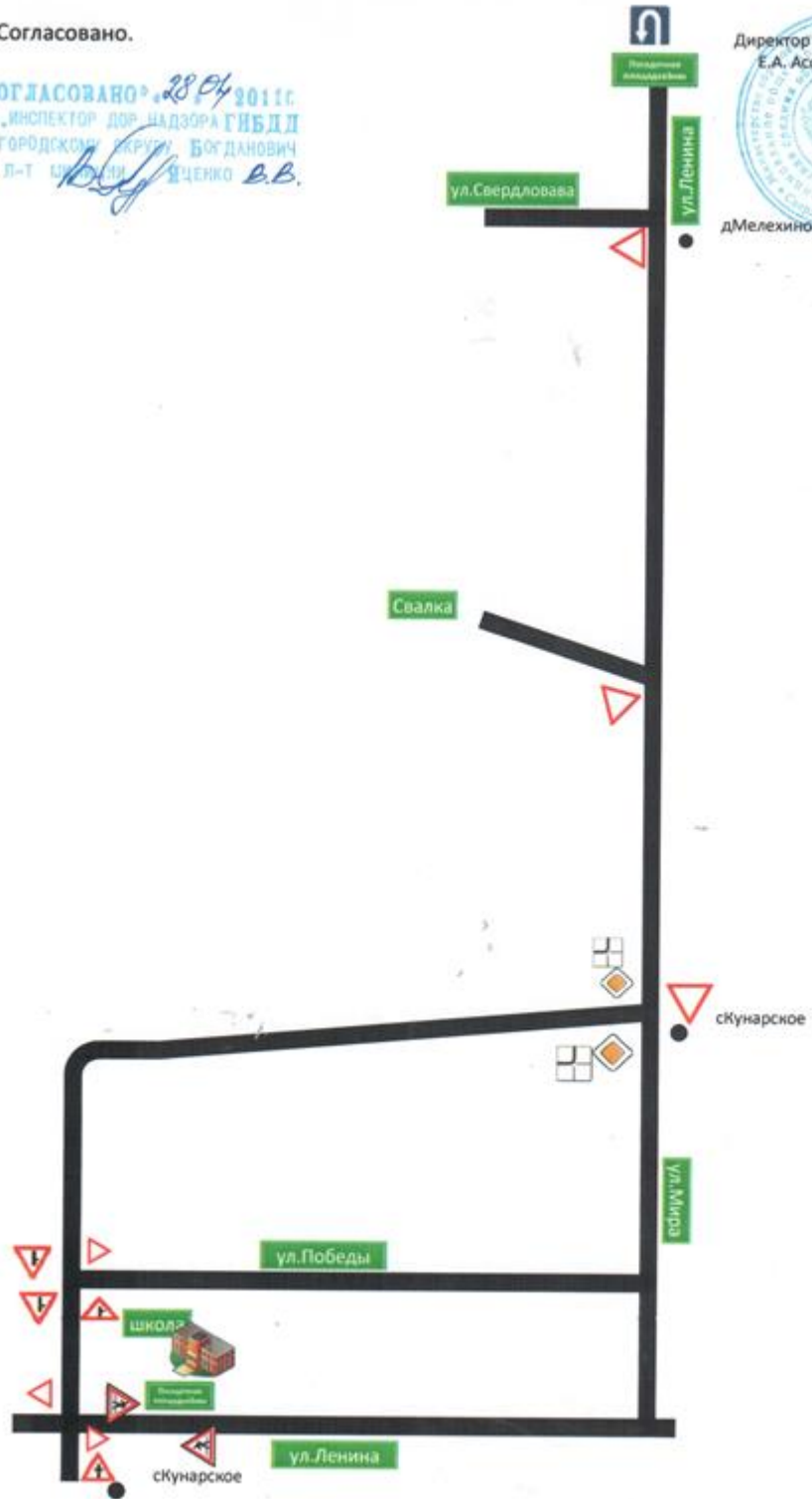


# д. Мелехино

Согласовано.

«СОГЛАСОВАНО» 28.04.2011г.  
ГОС. ИНСПЕКТОР ДОР. НАДЗОРА ГИБДД  
ПО ГОРОДСКОМУ ОКРУГУ БОГДАНОВИЧ  
СТ. Л-Т ШИШКИН ИВАНОВИЧ  
ИЩЕНКО В.В.

Утверждаю  
Директор «МОУ Кунарская СОШ»  
Е.А. Асочакова



# д. Белейка

Согласовано

«СОГЛАСОВАНО» 28.04.2011 г.  
Гос. инспектор ДОР, надзора ГИБДД  
по городскому округу Белейкинскому  
СТ. Л-1 ИВАНОВИЧ В.В. ВЦЕНКО В.В.

Утверждаю  
директор МОУ «Кунарская СОШ»  
Е.А. Асочакова



д. Мелёхино

школа

ул. Ленина

д. Кунарское

Колосок

Р. Кунара

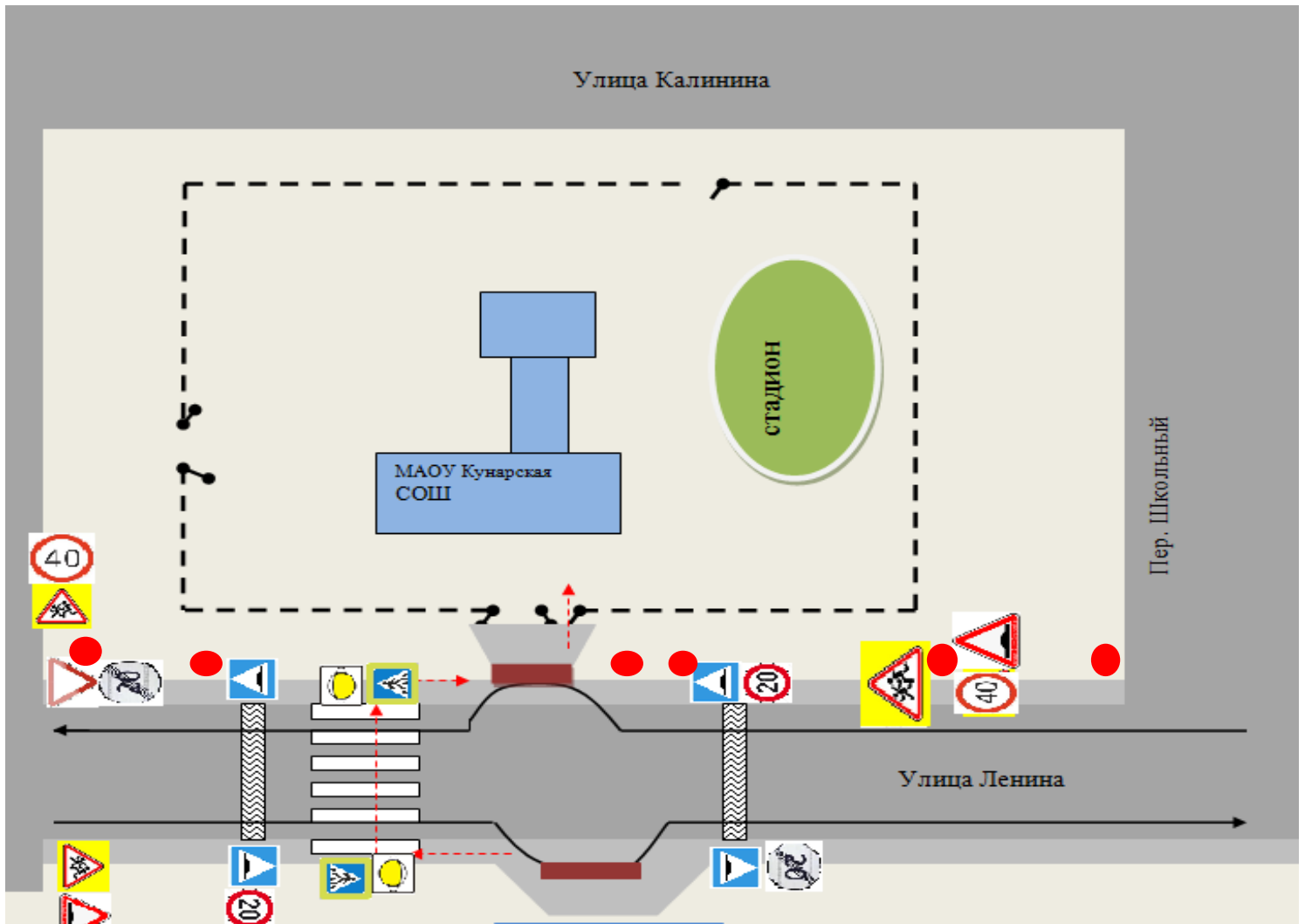
Пруд


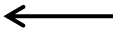



ул. Советская

д. Белейка



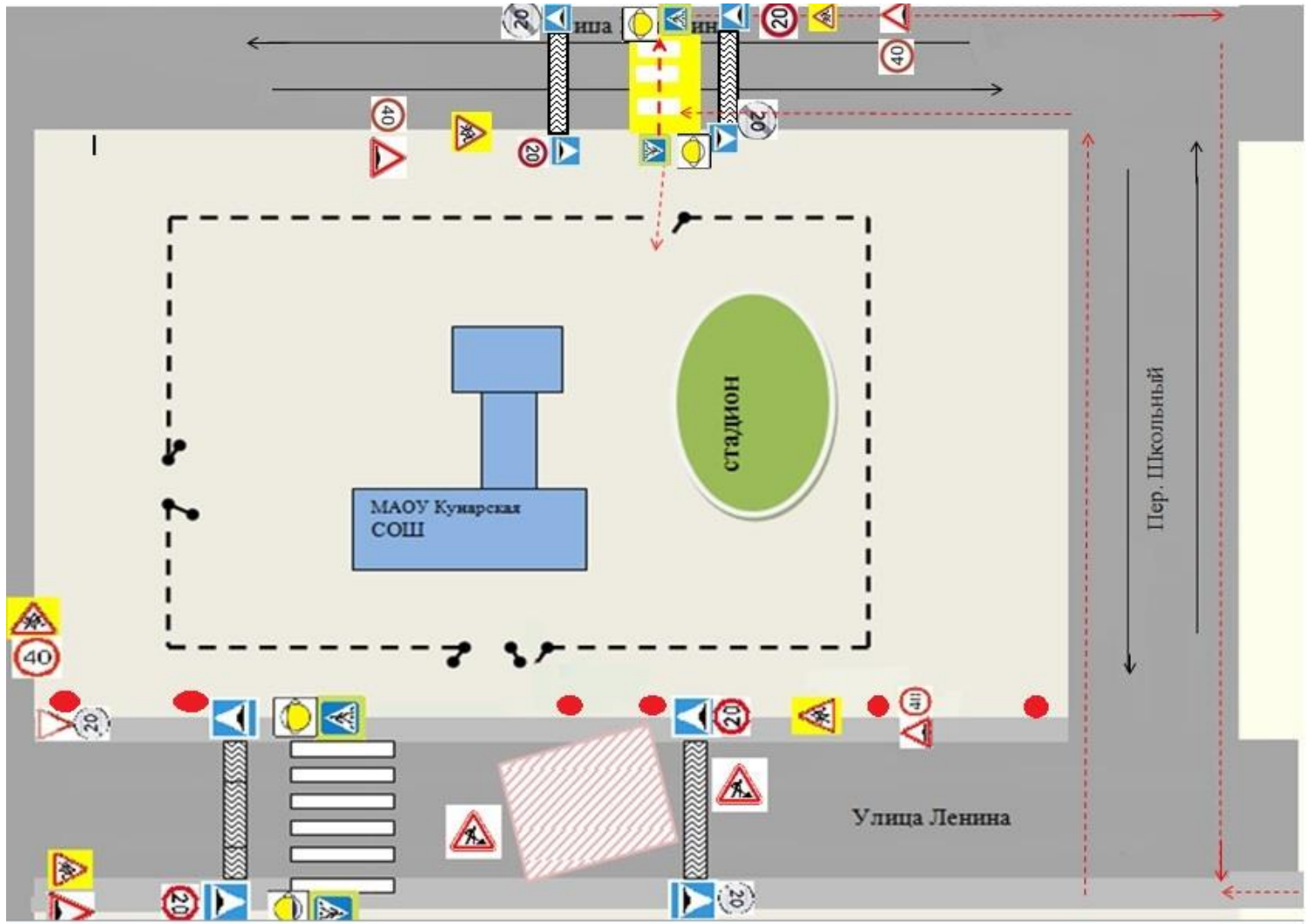
## Безопасное расположение остановки автобуса у образовательного учреждения



- |   |                                     |   |   |
|---|-------------------------------------|---|---|
|  | 1.23 "Дети"                         |  | 3.24 "Ограничение максимальной скорости"            |
|  | 2.4 "Уступите дорогу"               |  | 3.25 "Конец зоны ограничения максимальной скорости" |
|  | 5.20 "Искусственная неровность"     |  | 1.17 "Искусственная неровность"                     |
|  | Ограждение ОУ                       |  | Светофор Т-7  |
|  | 5.19.1, 5.19.2 "Пешеходный переход" |  | Движение детей                                      |
|  | Искусственная неровность            |  | Движение автобуса                                   |
|  | Проезжая часть                      |  | Ворота  |
|   |                                     |  | Вход в ОУ для пешеходов<br>Искусственное освещение  |

### III Приложения

План-схема пути движения транспортных средств и детей (обучающихся, воспитанников) при проведении дорожных ремонтно-строительных работ вблизи образовательного учреждения



- |   |                                     |   |   |
|---|-------------------------------------|---|---|
|  | 1.23 "Дети"                         |  | 3.24 "Ограничение максимальной скорости"            |
|  | 2.4 "Уступите дорогу"               |  | 3.25 "Конец зоны ограничения максимальной скорости" |
|  | 5.20 "Искусственная неровность"     |  | 1.17 "Искусственная неровность"                     |
|  | 1.25 "Дорожные работы"              |  | Светофор Т-7  |
|  | 5.19.1, 5.19.2 "Пешеходный переход" |  | Движение детей                                      |
|  | Искусственное освещение             |  | Движение транспортных средств                       |
|  | Ремонтируемый участок               |  | Искусственная неровность                            |
|  | Ограждение ОУ                       |  | Проезжая часть                                      |
|   |                                     |  | Ворота  |
|   |                                     |  | Вход в ОУ для пешеходов                             |

В данной книге прошнуровано, пронумеровано  
и скреплено печатью: 17 страниц

Директор школы А. Асочакова



- 1. Обложка
- 2. Вкладыш
- 3. Вкладыш
- 4. Вкладыш
- 5. Вкладыш
- 6. Вкладыш
- 7. Вкладыш
- 8. Вкладыш
- 9. Вкладыш
- 10. Вкладыш
- 11. Вкладыш
- 12. Вкладыш
- 13. Вкладыш
- 14. Вкладыш
- 15. Вкладыш
- 16. Вкладыш
- 17. Вкладыш
- 18. Вкладыш
- 19. Вкладыш
- 20. Вкладыш
- 21. Вкладыш
- 22. Вкладыш
- 23. Вкладыш
- 24. Вкладыш
- 25. Вкладыш
- 26. Вкладыш
- 27. Вкладыш
- 28. Вкладыш
- 29. Вкладыш
- 30. Вкладыш
- 31. Вкладыш
- 32. Вкладыш
- 33. Вкладыш
- 34. Вкладыш
- 35. Вкладыш
- 36. Вкладыш
- 37. Вкладыш
- 38. Вкладыш
- 39. Вкладыш
- 40. Вкладыш
- 41. Вкладыш
- 42. Вкладыш
- 43. Вкладыш
- 44. Вкладыш
- 45. Вкладыш
- 46. Вкладыш
- 47. Вкладыш
- 48. Вкладыш
- 49. Вкладыш
- 50. Вкладыш
- 51. Вкладыш
- 52. Вкладыш
- 53. Вкладыш
- 54. Вкладыш
- 55. Вкладыш
- 56. Вкладыш
- 57. Вкладыш
- 58. Вкладыш
- 59. Вкладыш
- 60. Вкладыш
- 61. Вкладыш
- 62. Вкладыш
- 63. Вкладыш
- 64. Вкладыш
- 65. Вкладыш
- 66. Вкладыш
- 67. Вкладыш
- 68. Вкладыш
- 69. Вкладыш
- 70. Вкладыш
- 71. Вкладыш
- 72. Вкладыш
- 73. Вкладыш
- 74. Вкладыш
- 75. Вкладыш
- 76. Вкладыш
- 77. Вкладыш
- 78. Вкладыш
- 79. Вкладыш
- 80. Вкладыш
- 81. Вкладыш
- 82. Вкладыш
- 83. Вкладыш
- 84. Вкладыш
- 85. Вкладыш
- 86. Вкладыш
- 87. Вкладыш
- 88. Вкладыш
- 89. Вкладыш
- 90. Вкладыш
- 91. Вкладыш
- 92. Вкладыш
- 93. Вкладыш
- 94. Вкладыш
- 95. Вкладыш
- 96. Вкладыш
- 97. Вкладыш
- 98. Вкладыш
- 99. Вкладыш
- 100. Вкладыш



В данной книге прошнуровано, пронумеровано и скреплено печатью: 17 страниц